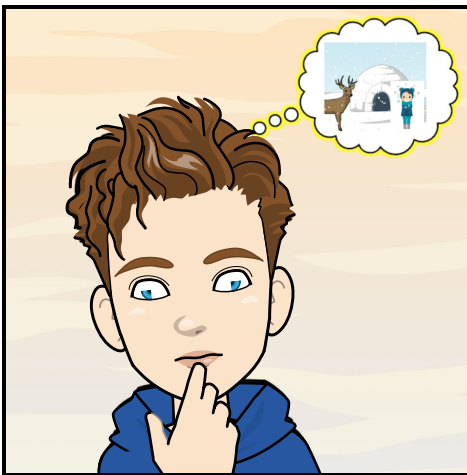
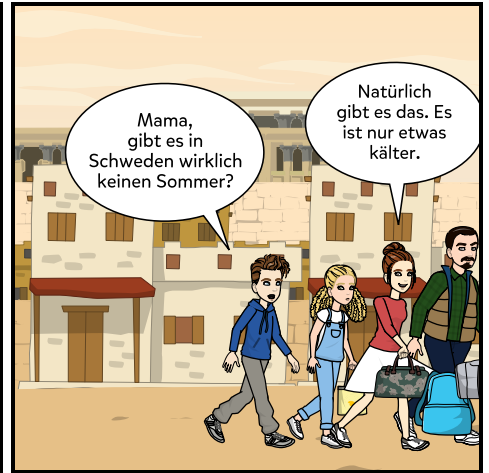
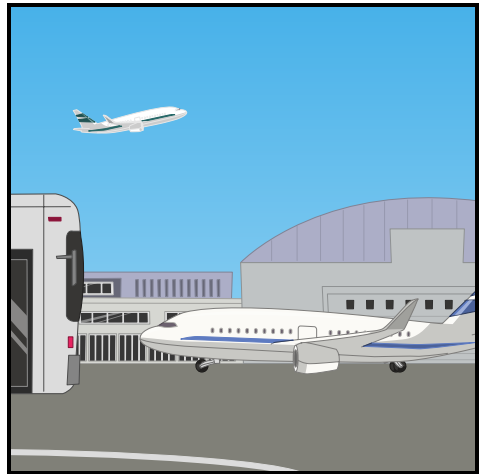
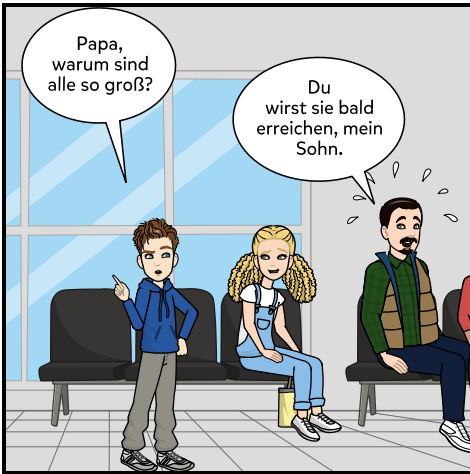


# module3







Es ist erst Herbst, Marko.

Ist schon Sommer? Meine Finger sind eiskalt!



Schau, in Schweden ist es kalt, und du solltest dich daran gewöhnen.

Ich vermisse mein Zuhause und meine Freunde jetzt schon.



Hier sieht alles so anders aus. Wie sollen wir uns daran gewöhnen?

Das ist ein Teil unserer Reise, an die wir uns gewöhnen müssen. Es ist nicht einfach, aber wir werden es schaffen. Es gibt schwierigere Migrationsreisen.



Papa hat recht. Unsere Migrationsreise hätte anders verlaufen können.



Wir müssen vielleicht einen langen und anstrengenden Weg gehen und gehen.



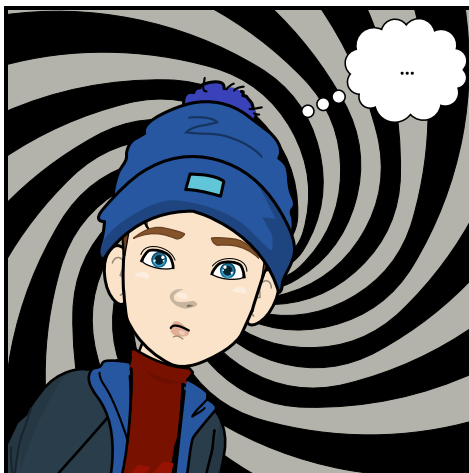
Wir haben vielleicht keinen Platz zum Schlafen oder ein sicheres Land.



Möglicherweise müssen wir uns ein kleines Haus mit Menschen teilen, die wir nicht einmal kennen.



Sie verlassen uns vielleicht einer nach dem anderen, wodurch wir uns noch einsamer fühlen.



...

